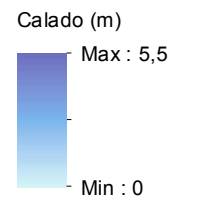




ES017-GIP-URO-01  
ZUMAIA

Zona Inundable T = 100 años



Inundación por oleaje

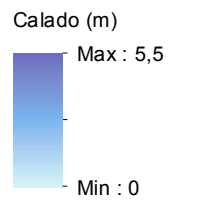
- ■ ARPSI
- Deslinde**
- DPMT aprobado
  - - DPMT en tramitación
  - + + + Servidumbre de protección
  - - - Ribera del mar





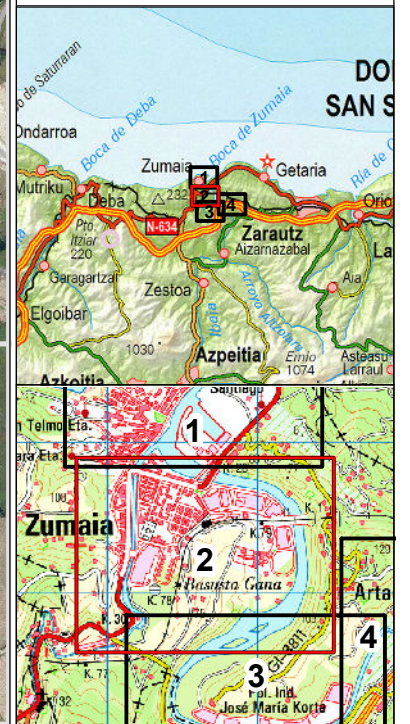
ES017-GIP-URO-01  
ZUMAIA

Zona Inundable T = 100 años

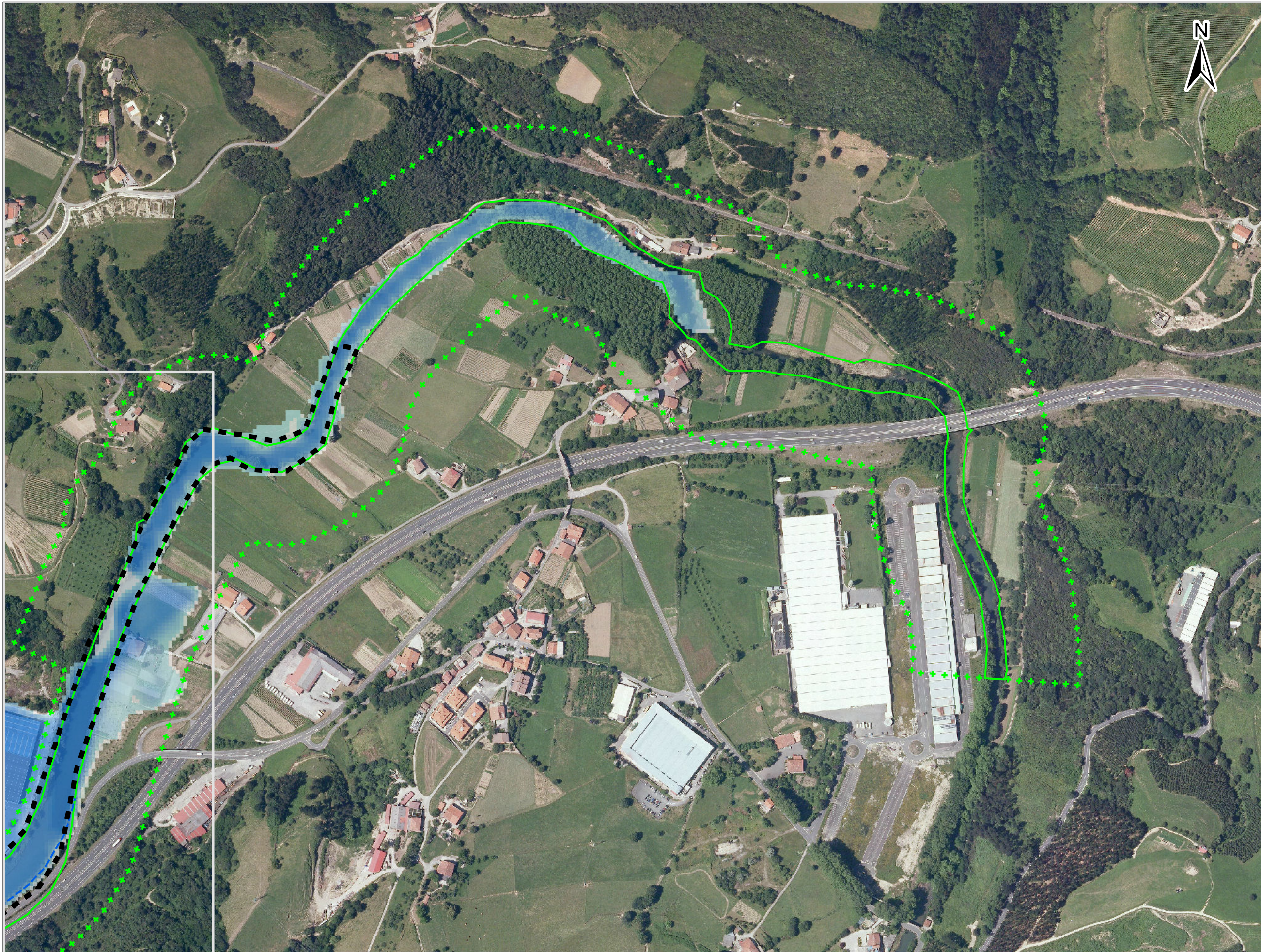


Inundación por oleaje

- ■ ARPSI
- Deslinde
  - DPMT aprobado
  - - DPMT en tramitación
  - + + Servidumbre de protección
  - - Ribera del mar

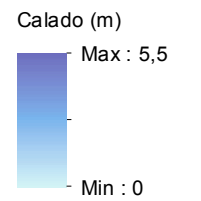






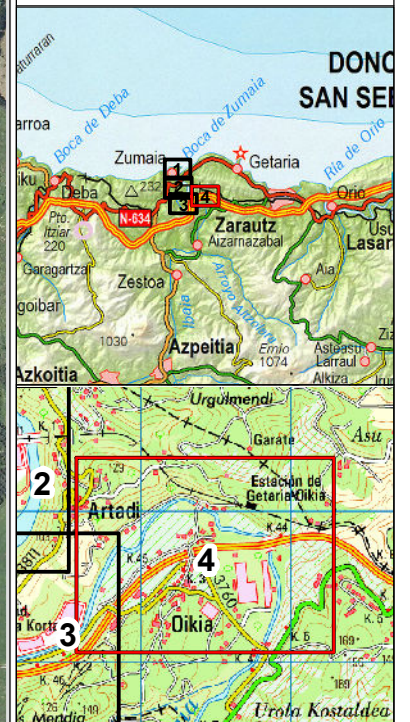
ES017-GIP-URO-01  
ZUMAIA

Zona Inundable T = 100 años



Inundación por oleaje

- ■ ARPSI
- Deslinde**
- DPMT aprobado
  - - - DPMT en tramitación
  - + + + Servidumbre de protección
  - - - Ribera del mar



GOBIERNO  
DE ESPAÑA

MINISTERIO  
DE AGRICULTURA, ALIMENTACIÓN  
Y MEDIO AMBIENTE

ELABORACIÓN DE LOS MAPAS DE PELIGROSIDAD Y RIESGO  
REQUERIDOS POR EL REAL DECRETO 903/2010  
EN LA COSTA ESPAÑOLA.  
DEMARCACIÓN HIDROGRÁFICA DEL CANTÁBRICO ORIENTAL

CONSULTOR



ESCALA  
1:5.000  
0 25 50 100 150 200 m  
Original en A-3

ARPSI  
ES017-GIP-URO-01

EXpte.  
28-5149

FECHA  
FEBRERO 2014

PLANO  
2.1.4  
Hoja 4 de 4

TÍTULO  
MAPA DE PELIGROSIDAD  
T = 100 años